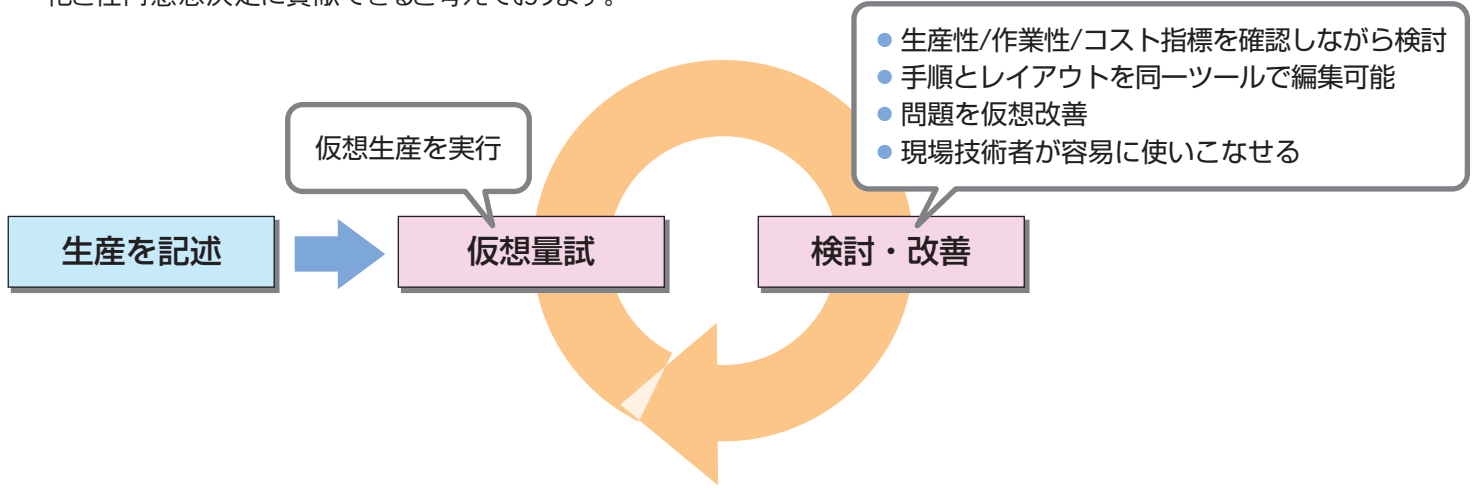


GP4は、『生産を記述できる言語』であり、生産実体の見える化を可能にした生産準備ツールで、組立系における工程設計などの多面的な検証を行うことができます。

これにより、ラインの設計、改善検討や生産関係者間の共有理解と合意形成をご支援し、生準における工程設計の効率化と社内意思決定に貢献できると考えております。

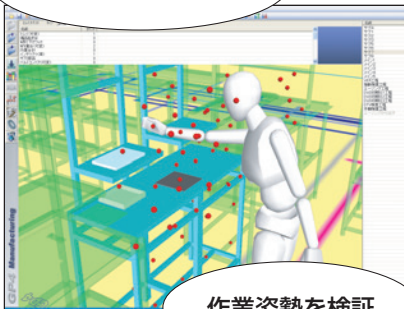


## 特長

- 生産量の変更に対応するための工程変更の検討が容易にできます。
- 部品配置を最適化することにより、品質を維持することができます。

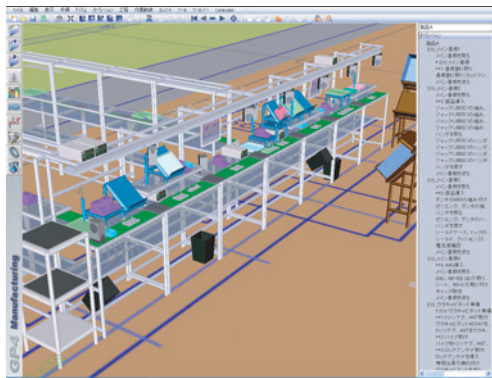
### 品質を維持する 部品配置

設備構成、配置を変更



作業姿勢を検証

IEと同期した  
工程レイアウト設計



## 仮想ラインで 量試・改善

### 生産量に対応 する編成変更

ドラッグ&ドロップによる  
手順の工程移動



関係する部品・治具  
も同時に移動

ワンタッチの  
ライン編成変更



<http://www.lexer.co.jp>

**LEXER RESEARCH Inc.**

〒101-0031 東京都千代田区東神田3-1-2 東神田金子ビル2F

LEXER E-mail : info@lexer.co.jp Phone : 03-5821-8003