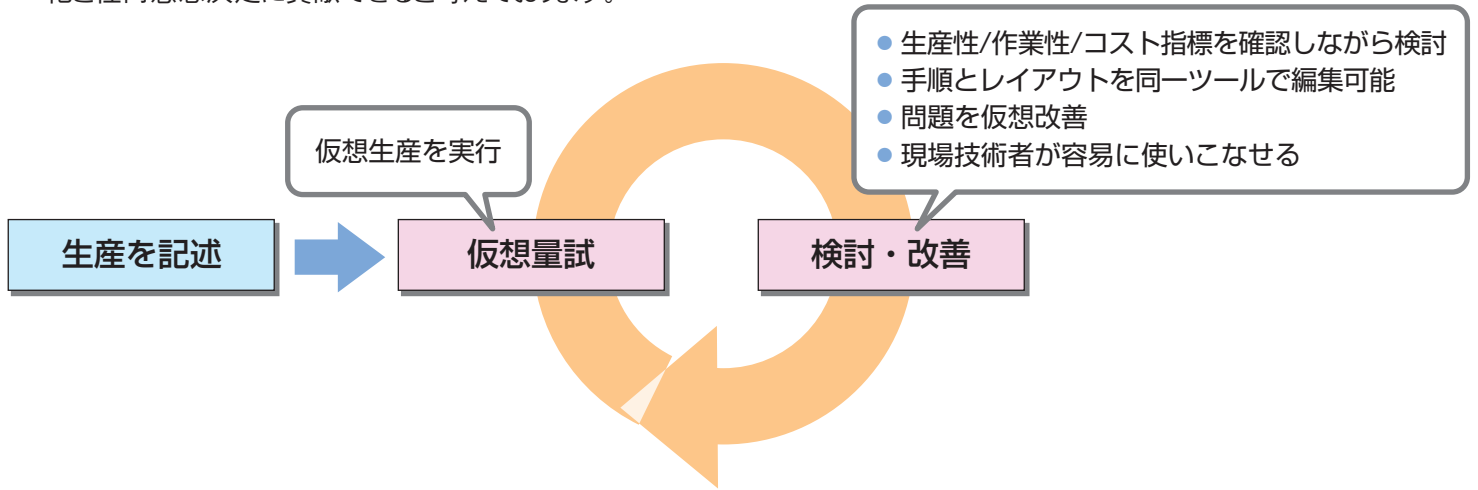


GP4は、『生産を記述できる言語』であり、生産実体の見える化を可能にした生産準備ツールで、組立系における工程設計などの多面的な検証を行うことができます。

これにより、ラインの設計、改善検討や生産関係者間の共有理解と合意形成をご支援し、生準における工程設計の効率化と社内意思決定に貢献できると考えております。

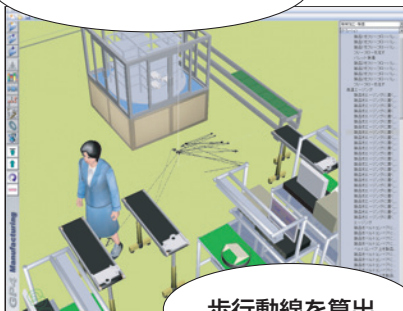


特長

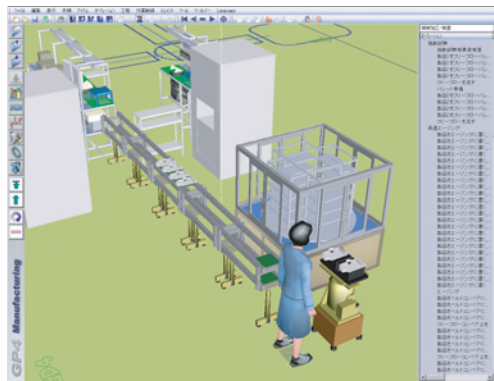
- 歩行効率、搬送効率、作業性の高いレイアウトを作成することができます。
- 設備機械を効率的に利用する手待ちの少ない手順設計が可能になります。

歩行効率の高いレイアウト

設備レイアウトを変更



仮想トライによる
レイアウト設計



手待ちの少ない手順設計

歩行時間を反映した
要素作業時間



手待ち時間最小になる自動最適化

機械時間と作業時間の
複合手順設計

仮想ラインで 量試・改善

設備機械の作業待ち、ショップ間の搬送などを考慮した効率的な作業空間を、仮想ラインでの量試・改善で作成することが可能です。

